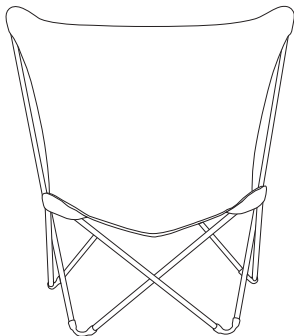


Lafuma 
MOBILIER



POP UP XL

MODE D'EMPLOI
INSTRUCTIONS FOR USE
GEBRAUCHSANWEISUNG
INSTRUCTIES VOOR GEBRUIK
ISTRUZIONI PER L'USO
INSTRUCCIONES DE USO

Ce produit est destiné à un usage domestique
This product is designed for domestic use
Dieses Produkt ist für den Hausgebrauch bestimmt

IMPORTANT : À CONSERVER POUR DE
FUTURS BESOINS DE RÉFÉRENCES. À
LIRE ATTENTIVEMENT.

IMPORTANT: KEEP THIS MANUAL FOR
FUTURE REFERENCE. PLEASE READ
CAREFULLY.

WICHTIG: BITTE DIESE ANLEITUNG FÜR
DEN SPÄTEREN GEBRAUCH AUFHEBEN
UND SIE AUFMERKSAM LESEN.

Dit product is bedoeld voor huishoudelijk gebruik
Questo apparecchio è destinato a un utilizzo domestico
Este producto está destinado a un uso doméstico

BELANGRIJK: TE BEWAREN VOOR LATER
GEBRUIK. AANDACHTIG LEZEN.

IMPORTANTE: DA CONSERVARE PER
ESIGENZE FUTURE DI RIFERIMENTO. DA
LEGGERE ATTENTAMENTE.

IMPORTANTE: CONSÉRVERSE PARA
FUTURAS NECESIDADES DE REFERENCIA.
LÉASE ATENTAMENTE.

FR - Instructions d'entretien / maintenance

Nettoyage de la structure: nettoyer régulièrement à l'eau savonneuse à l'aide d'une éponge, **coté non abrasif**. Pour la toile, nous vous conseillons d'utiliser le **Nettoyant - Détachant Toiles & Textiles LAFUMA MOBILIER**. Afin de prolonger la durée de vie du produit, nous vous recommandons de protéger votre mobilier lorsque vous ne l'utilisez pas.

ENG - Care/maintenance instructions

Cleaning frame : clean regularly with soapy water, using the **non-abrasive side** of a sponge. For the canvas, we recommend using **LAFUMA MOBILIER Fabric Stain Remover**. In order to prolong the lifespan of the product, we recommend you protect your furniture when it is not in use.

DE - Anweisungen zur Pflege / Instandhaltung

Reinigung des Gestells: Regelmäßig mit Seifenwasser und einem Schwamm reinigen, der nicht scheuert. Für den Bezug empfehlen wir den **LAFUMA MOBILIER Fleckenentferner für Bezüge & Textilien**. Um die Lebensdauer des Produktes zu verlängern, empfehlen wir Ihnen, Ihre Möbel zu schützen, wenn Sie sie nicht benutzen.

NL - Onderhoudsinstructies

Het reinigen van het frame: Maak regelmatig schoon met zeepwater en een spons (**gebruik de niet-schurende kant**). Voor de doek adviseren wij het gebruik van **LAFUMA MOBILIER vlekkenreiniger voor doeken & textile**. Om de levensduur van het product te verlengen, raden wij u aan uw meubelen te beschermen wanneer ze niet worden gebruikt.

IT - Istruzioni per la cura / manutenzione

Pulizia della struttura: pulire regolarmente con acqua e sapone utilizzando una spugna **dal lato non abrasivo**. Per la tela, si consiglia di utilizzare lo **detergente smacchiatore per tele e tessuti LAFUMA MOBILIER**. Per prolungare la durata di vita del prodotto, vi consigliamo quindi di proteggere il vostro mobile se non lo utilizzate.

ES - Instrucciones de mantenimiento

Limpieza de la estructura: limpiar, de manera regular, con agua y jabón y con la ayuda de una esponja, **por el lado no abrasivo**. Para la tela, recomendamos utilizar el **limpiador quitamanchas textil LAFUMA MOBILIER**. Con el fin de prolongar la vida útil del producto, le aconsejamos que proteja el mobiliario cuando no vaya a usarlo.

Positionner de manière stable sur un sol plan.

To be placed in a stable position on level ground.

Stabil auf ebenem Boden positionieren.

Stabiele plaatsing op een vlakke ondergrond.

Posizionamento stabile su una superficie piana.

Colocar de manera estable sobre una superficie plana.



Attention aux risques de cisaillement et de pincement en cours d'installation.

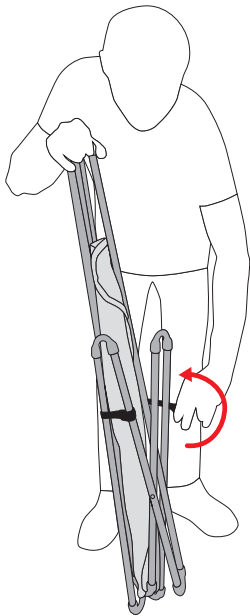
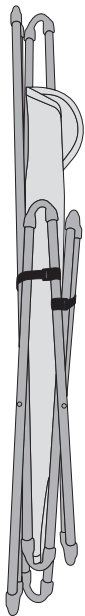
Beware of shearing and pinching hazards during installation.

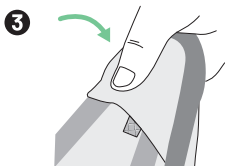
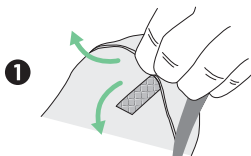
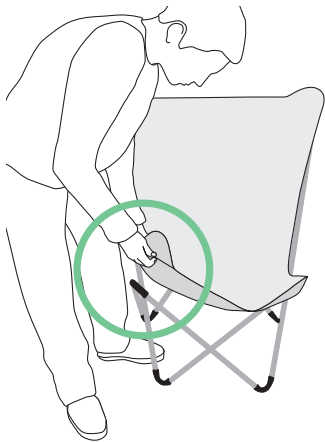
Vorsicht vor Schnitt- und Klemmgefahren bei der Montage / beim Aufstellen.

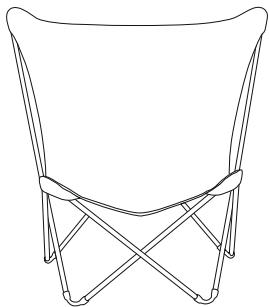
Let tijdens de montage op het risico op afknelling en beknelling.

Attenzione al rischio di taglio e pizzicamento durante l'installazione

Atención: riesgo de corte y de aprisionamiento durante la instalación.

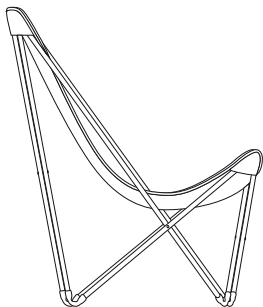






91 cm
36 in

87 cm
34 in



83 cm
33 in

30 cm
12 in

1
POSITION

3,1
Kg

ACIER
STEEL

Max

110 Kg

Lafuma®

MOBILIER

262013

6 rue Victor Lafuma
26140 ANNEYRON - FRANCE
Tel +33 (0)4 75 31 31 31

Made in France

lafuma-mobilier.com



Déchèterie



ou

Magasin



ou

Association



Donnez ou
recyclez
vos meubles.

FR



<https://quefairedemesdechets.fr>